



Uasghrádú Eangaí Chill Dara-na Mí

**Tionscadal Caipitil 966
Céim 4 Comhairliúchán
31 Lúnasa 2021 go dtí 22 Samhain 2021**



Todhchaí fuinnimh níos glaine a bhaint amach

Cad is EirGrid ann – agus cad a dhéanaimid?

Tá EirGrid freagrach as soláthar sábháilte, slán agus iontaofa leictreachais – anois agus amach anseo.

Déanaimid an gréasán tarchurtha leictreachais a fhorbairt, a bhainistiú agus a fheidhmiú. Tugtar ar an eangach seo cumhacht ón áit a ngintear í go dtí an áit a bhfuil gá léi ar fud na hÉireann. Bainimid úsáid as an eangach seo chun cumhacht a sholáthar don tionscadal agus do ghnólachtaí a úsáideann méideanna móra leictreachais. Tugtar cumhacht ar an eangach freisin don ghréasán dáileacháin agus soláthraítear an leictreachas a úsáideann sibh gach lá in bhur dtithe, gnólachtaí, scoileanna, ospidéal agus feirmeacha.



Maidir leis an nuashonrú seo

Ba mhaith linn do thuairim a chloisteáil faoi na 4 rogha bhealaigh don chábla faoin talamh atá á meas againn d’Uasghrádú Eangaí Chill Dara-na Mí. Tá an nuashonrú seo daoibhse mar pháirtithe leasmhara, pobail, úinéirí talún agus baill den phobal ar mian libh níos mó a fháil amach faoi Uasghrádú Eangaí Chill Dara-na Mí.

Tugtar eolas faoin tionscadal sa cháipéis seo, agus tá súil againn go gcabhróidh sé leat páirt a ghlacadh sa chomhairliúchán seo. Táimid ag Céim 4 de phróiseas 6 chéim (féach leathanach 3). Léigh an cháipéis seo chun ár gcuid smaointeoireachta a thuiscint agus chun tuiscint a fháil ar an gcaoi ar féidir leat do chuid aiseolais a thabhairt dúinn.

Beidh an comhairliúchán ar oscailt ón 31 Lúnasa 2021 go dtí an 22 Samhain 2021.

Táimid ag fáil comhairle ar cheithre rogha bhealaigh don chábla faoin talamh (féach leathanach 6) d’Uasghrádú Eangaí Chill Dara-na Mí. Measfaimid aiseolas ar na ceithre rogha bhealaigh ar fad sula ndéanfaimid cinneadh faoin rogha bhealaigh is fearr le tabhairt ar aghaidh go dtí an dearadh mionsonraithe.

Sa cháipéis seo cuirtear ar fáil faisnéis cothrom le dáta ar an tionscadal, lena n-áirítear:

- a bhfuil i gceist le hUasghrádú Eangaí Chill Dara-na Mí,
- bíodh deis labhartha agat,
- ár gcur chuige 6 chéim i leith an chomhairliúcháin agus na rannpháirtíochta,
- an méid a tharla go dtí seo,
- an limistéar staidéir agus na roghanna bealaigh,
- cén chuma atá air, cábla faoin talamh a thógáil?
- fóram pobail, agus
- Céim 4 – Sracfhéachaint

Céard é Uasghrádú Eangaí Chill Dara-na Mí?

Cén fáth a bhfuil gá leis an tionscadal agus cad iad na buntáistí?

Gintear méid suntasach leictreachais i ndeisceart agus in iardheisceart na hÉireann. Ní mór an leictreachas seo a aistriú go hoirthear na hÉireann, áit a bhfuil gá leis. Déantar an leictreachas seo a aistriú faoi láthair ar dhá líne chumhachta ardvoltais ó Ghob na Muine i gContae an Chláir go dtí fostáisiún Bhaile Uí Dhuinn i gContae Chill Dara (cóngarach do Theach an Dá Mhíle) agus fostáisiún Fhearann na Coille i gContae na Mí (cóngarach do Bhaile an Bhóthair). Má aistrítear níos mó leictreachais ar na línte seo d'fhéadfadh sé sin a bheith ina chúis le níos mó fadhbanna laistigh d'Éirinn, go háirithe má chailltear ceann de na línte (má chailltear an chumhacht) gan choinne.

Le hUasghrádú Eangaí Chill Dara-na Mí cuirfear ar fáil nasc leictreachais ardoillis faoin talamh idir fostáisiún Bhaile Uí Dhuinn agus fostáisiún Fhearann na Coille. Beidh an t-uasghrádú ina chabhair chun cumhacht a aistriú ar bhealach níos éifeachtúla go dtí oirthear na tíre agus í a dháileadh laistigh den ghréasán leictreachais sa Mhí, i gCill Dara agus sna contaetha máguaird.

Tá an tionscadal bunriachtanach chun tuilleadh forbartha a dhéanamh ar ghiniúint fuinnimh in-athnuaite a éascú de réir uailmhianta beartais rialtais 70% ar a laghad de leictreachas a bheith ag teacht ó fhoinsí in-athnuaite faoi 2030. Áirítear leis seo leictreachas a aistriú ó fhoinsí in-athnuaite amach ón gcósta.

Beidh an tionscadal ina chabhair freisin chun an t-éileamh atá ag fás ar leictreachas san Oirthear a shásamh. Tá an fás seo ann mar gheall ar ghníomhaíocht eacnamaíoch mhéadaithe agus nasc pleanáilte bonneagair mórsála do thionscal TF agus bonneagar tionscadail eile i gCill Dara, sa Mhí agus i mBaile Átha Cliath.

Tairbhí



Comórtas

Brú anuas a chur ar chostas an leictreachais.



Inbhuanaitheacht

Aistriú na hÉireann go todhchaí fuinnimh ísealcharbóin a éascú.



Slandáil Soláthair

Soláthar leictreachais a fheabhsú do thomhaltóirí leictreachais na hÉireann.



Eacnamaíoch

Cur leis an ngeilleagar réigiúnach agus tacú le hinfheistíocht dhíreach eachtrach.



An Pobal

Tairbhe don phobal a chur ar fáil sna limistéir ina n-éascaítear bonneagar an tionscadail.

Bíodh deis labhartha agat

Iarraimid ort do chuid aiseolais a thabhairt dúinn ar na ceithre rogha bhealaigh d'Uasghrádú Eangaí Chill Dara-na Mí. Ba mhaith linn do thuairim faoi gach ceann de na roghanna a fháil. An bhfuil aon rud eile ba cheart dúinn a chur san áireamh? An bhfuil aon aiseolas eile agat ba cheart dúinn a mheas?

Is idir an 31 Lúnasa agus an 22 Samhain 2021 a bheidh an tréimhse chomhairliúcháin. Molaimid duit dul i dteagmháil linn agus do dheis labhartha a bheith agat a luaithe is féidir le linn na tréimhse comhairliúcháin.

Cá bhféadfaidh mé tuilleadh eolais a fháil?

Féadfaidh tú tuilleadh eolais a fháil ar bhealaí difriúla.



Socraigh chun labhairt go díreach le ball foirne



Cláraigh le seimineár gréasáin



Tabhair cuairt ar ár dtairseach chomhairliúcháin

Tá an t-eolas ar fad a bhaineann leis an tionscadal seo ar fáil ar ár láithreán gréasáin: www.eirgrid.ie/KildareMeath.

Cén chaoi ar féidir liom mo dheis labhartha a bheith agam?

Is iomaí bealach ar féidir leat do chuid aiseolais a roinnt. Ina measc, tá:



Do chuid tuairimí a chur isteach ar líne ar consult.eirgrid.ie



D'aighneacht a sheoladh ar ríomhphost chugainn ag KildareMeath@eirgrid.com



D'aighneacht féin a scríobh agus í a sheoladh ar ais chugainn le saorphost

Is é seo a leanas ár seoladh saorphoist: **Comhairliúchán ar Uasghrádú Eangaí Chill Dara-na Mí, EirGrid cpt, Saorphost FDN 5312, 160 Bóthar Shíol Bhroin, Droichead na Dothra, Do4 FW28.**

Cad ar féidir liom tionchar a imirt air?

Más mian leat tuilleadh eolais a fháil ar an tionscadal seo, is féidir leat:

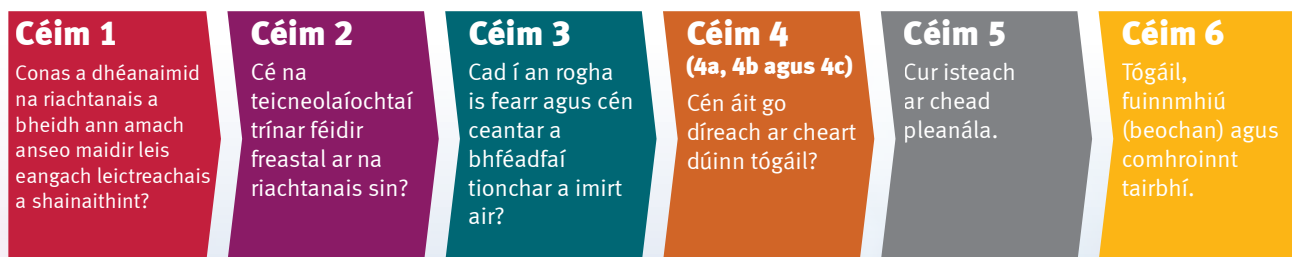
Ríomhphost a sheoladh chuig KildareMeath@eirgrid.com; nó

Teagmháil a dhéanamh le d'Oifigeach Teagmhála Pobail áitiúil: [Gráinne Duffy](#) ar +353 (0)85 887 4798.

Ár gcur chuige i leith an chomhairliúcháin agus na rannpháirtíochta

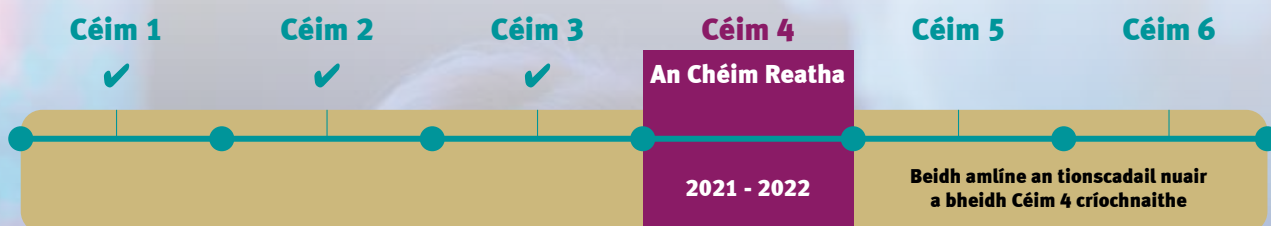
Inár bhfoilseachán ‘**Bíodh Deis Labhartha Agat**’ tugtar achoimre ar ár ngealltanas chun teagmháil a dhéanamh leatsa agus le páirtithe leasmhara uile agus éisteacht libh. Tugtar achoimre ann ar ár gcur chuige sé chéim mhionsonraithe i leith ár dtionscadail a fhorbairt, agus ar an gcaoi ar féidir leat a bheith páirteach ag gach céim.

Inár bhfoilseachán ‘**Straitéis Teagmhála Poiblí**’ déantar ár dtiomantas maidir le teagmháil a dhéanamh lenár bpáirtithe leasmhara a atreisiú maidir le tionscadail mar seo a fhorbairt. Is féidir leat cóip den dá fhoilseachán seo a fháil ag www.eirgrid.ie.



Fíor 1: Ár gcur chuige sé chéim i leith an eangach leictreachais a fhorbairt

Tá an tionscadal ag Céim 4 faoi láthair. Sa chéim seo, fiosróimid agus sainaitheoimid go díreach an áit a dtógfar na cáblaí leictreachais faoin talamh.



Fíor 2: Ár gcur chuige sé chéim le haghaidh Uasghrádú EirGrid Chill Dara-na Mí

Cad a tharla go dtí seo?

I **gCéim 1**, d'aithníomar an gá atá le hUasghrádú Eangaí Chill Dara-na Mí.

I **gCéim 2**, thiomsaíomar gearrliosta de na roghanna teicniúla is feidhmiúla, a chuaigh amach le haghaidh comhairliúcháin poiblí idir Samhain 2018 agus Feabhra 2019. Áiríodh leis na roghanna seo meascán de líne lasnairde, cábla faoin talamh agus teicneolaíochtaí méadaithe voltais. Tógadh ceithre cinn de na roghanna seo chun tosaigh go Céim 3 in Aibreán 2019.

I **gCéim 3**, d'athdheimhníomar an gá leis an tionscadal. Shainaithníomar go bhféadfaí ceann de na roghanna teicneolaíochta gearrliostaithe a dhéanamh ar dhá bhealach dhifriúla. Ar an gcúis seo, bhí cúig rogha againn. D'fhiosraíomar agus chuamar i gcomhairle leatsa ar na roghanna teicneolaíochta gearrliostaithe chun an gréasán leictreachais a neartú idir Baile Uí Dhuinn agus Fearann na Coille. I mí Aibreáin 2021, shainaithníomar gurbh é rogha an chábla 400 kV faoin talamh an rogha is fearr feidhmíocht le cur chun cinn don tionscadal seo.

Staidéir Chéim 4

Mar chuid de **Chéim 4**, shainaithníomar 4 rogha bhealaigh fhéideartha don chábla faoin talamh agus táimid ag dul i gcomhairle leatsa orthu siúd anois. Táimid ag déanamh tuilleadh fiosruithe freisin a chuirfidh leo siúd a chuireamar i gcrích i gCéim 1, i gCéim 2 agus i gCéim 3. Táimid ag déanamh measúnú ar na fiosruithe seo agus á gcur i gcomparáid lena chéile faoi chúig chatagóir:

1. Gnéithe teicniúla;
2. Fachtóirí eacnamaíochta;
3. Fachtóirí comhshaoil;
4. Fachtóirí socheacnamaíochta – amhail an geilleagar áitiúil agus fónais áitiúla; agus
5. Fachtóirí inseachadta – amhail amlíne agus rioscaí féideartha.

Torthaí do Chéim 4

Is iad seo a leanas na torthaí do Chéim 4 a bhfuiltear ag súil leo:

- Dul i gcomhairle leatsa ar na 4 rogha bhealaigh;
- Tuarascáil chomhairliúcháin a fhoilsiú ar an aiseolas a fuaireamar san earrach in 2022;
- An rogha bhealaigh is feidhmiúla a thiocfaidh chun cinn a fhógairt i samhradh 2022 agus dul i gcomhairle go háitiúil le páirtithe leasmhara air seo; agus
- An rogha bhealaigh dheiridh a fhógairt san fhómhar in 2022, ag sainaithint go díreach an áit a dtógfaimid an tionscadal.

Ní bheidh iarratas ar chead pleanála ina chuid den chéim seo. Déanfar é seo i **gCéim 5**.

An limistéar staidéir agus na roghanna bealaigh

Is é an limistéar staidéir an ceantar tíreolaíoch ina moltar go dtógfar an bonneagar leictreachais d'Uasghrádú Eangaí Chill Dara-na Mí. Rinneadh athbhreithniú ar an limistéar staidéir seo ó Chéim 3 chun na staidéir bhreise a rinneamar i gCéim 4 agus na roghanna bealaigh a shainaithníomar a chur san áireamh. Tá an limistéar staidéir leagtha amach i bhFíor 3 leis an líne bhriste dhearg. Laistigh den limistéar seo, tá 4 rogha bhealaigh: Dearg, Glas, Oráiste agus Gorm.

Cén chaoi a ndéanaimid roghanna bealaigh a phleanáil?

Leanaimid tacar treoirilínte ar a dtugtar príonsabail um shocrú bealaí agus muid ag sainaithint roghanna bealaigh. Is iad seo a leanas ár bpríonsabail um shocrú bealaí don tionscadal seo, nuair is féidir a leithéid a dhéanamh:

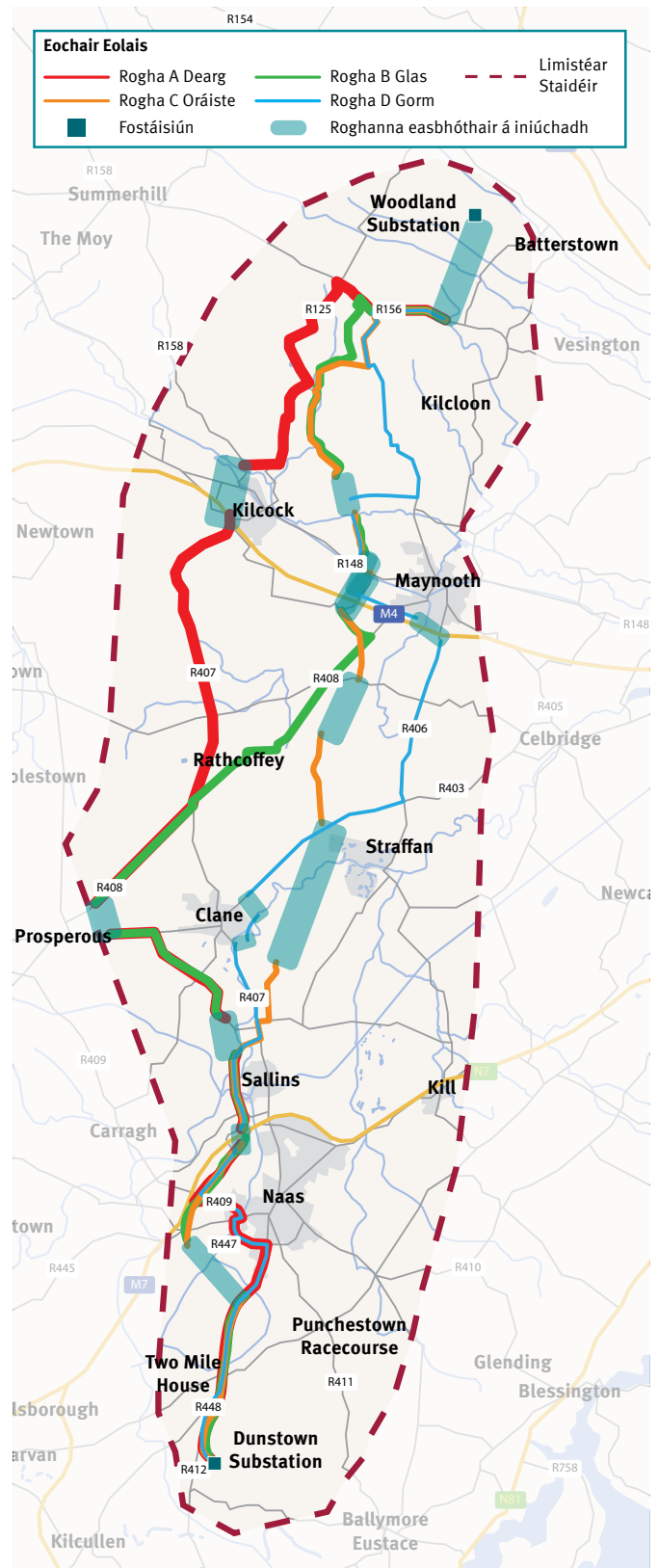
- Mótarbhealaí a sheachaint;
- Úsáid bóithre náisiúnta, réigiúnacha agus áitiúla a uasmhéadú;
- Láir bailte agus eastáit tionsclaíochta a sheachaint;
- Bealaí easbhóthair, trí thalamh príobháideach agus trí thalamh a úsáidtear don talmhaíocht a sheachaint nuair is féidir;
- Suíomhanna oidhreacht nádúrtha agus saorga atá leochaileach a sheachaint;
- An tionchar ar phobail a íoslaghdú nuair is féidir; agus
- Fad foriomlán an bhealaigh a íoslaghdú.

Déanaimid machnamh ar shrianta freisin. I measc samplaí de shrianta, tá:

- Leithead agus caighdeán an bhóthair;
- Seirbhísí eile ar an mbóthar amhail uisce, gás agus draenáil;
- An tionchar ar an gcomhshaol, lena n-áirítear limistéir faoi chosaint de chuid na hÉireann agus na hEorpa don bhithéagsúlacht, speiceas ionrach agus speiceas faoi chosaint, agus limistéir thábhachtacha eile ó thaobh na bithéagsúlachta de (lena n-áirítear gnáthóga nach bhfuil ainmnithe);
- Pleananna Forbartha Cathrach agus Contae agus Pleananna Ceantair Áitiúil; agus
- Limistéir a bhfuil go leor áiseanna agus oibreacha ar siúl iontu

Ina theannta sin, tá aiseolas ó phobail áitiúla ag croílár ár bpróisis.

Fíor 3: An limistéar staidéir agus na roghanna bealaigh



Coiteann i ngach ceann de na ceithre rogha bhealaigh

Stáisiún Fhearann na Coille – tosaíonn gach bealach anseo

Tá cuid choiteann den bhealach ag gach ceann de na roghanna gearrliostaithe ag Stáisiún Fhearann na Coille i gContae na Mí. Teastaíonn tuilleadh comhairliúcháin áitiúil, suirbhéanna, dearadh agus measúnú sula bhféadfaimid bealach níos sonraí a chinneadh sa limistéar seo. Seachnóimid tionchair ar thithe, áiseanna pobail agus gnólachtaí. Seachnóimid talamh a úsáidtear don talmhaíocht chomh fada agus is féidir linn ach an bealach don chábla a phleanáil go cúramach agus é a phlé leis na daoine a rachaidh sé i bhfeidhm orthu.

Stáisiún Bhaile Uí Dhuinn – téann gach bealach ina threo

Ó dheas ón Nás, ceanglaíonn gach bealach féideartha leis an R448 (Bóthar Chill Chuillinn) agus téann siad ó dheas thar Chill Uasaille. Trasnaíonn gach bealach acomhal an R412 agus ansin téann siad chomh fada le fostáisiún Bhaile Uí Dhuinn.

Trasnú na Canála Ríoga agus na Canála Móire – trasnaíonn gach bealach anseo

Caithfidh gach rogha bhealaigh an Chanáil Ríoga agus an Chanáil Mhór a thrasnú. Is Limistéir Oidhreachta Náisiúnta molta (LONm) iad an dá cheann díobh; ainmníodh as a ngnáthóga agus speicis bhogaigh éagsúla iad. Moltar go ndéanfar an cábla a dhruileáil fúthu seo le modhanna tógála nach mbeidh díog ag teastáil uathu chun aon tionchar fisiciúil a sheachaint. Bíodh a fhios agat go ndéanfaimid teagmháil go fairsing leis na forais ábhartha ar fad, go dtabharfaimid faoi na staidéir ar fad a theastaíonn agus go gcuirfimid gach maolú riosca i bhfeidhm sula gcuirfimid tús leis na hoibreacha seo.

Bonneagar coiteann agus trasbhealaí sruthchúrsa

Caithfidh ár roghanna bealaigh ar fad roinnt nó gach ceann de na gnéithe seo a leanas a thrasnú:

Sruthchúrsaí:

- Abhainn an Rí,
- Abhainn na Life.

Bonneagar:

- An líne iarnróid idir Baile Átha Cliath agus Sligeach,
- An líne iarnróid idir Baile Átha Cliath agus Corcaigh (agus eile),
- Mótarbhealach M4,
- Bóthar Náisiúnta N7 agus
- Mótarbhealach M7.

Molaimid go ndéanfar an cábla a dhruileáil faoi na sruthchúrsaí seo agus faoin mbonneagar seo. Úsáidfimid modhanna tógála nach mbeidh díog ag teastáil uathu chun aon tionchar fisiciúil a sheachaint.

Bíodh a fhios agat go ndéanfaimid teagmháil go fairsing leis na forais ábhartha ar fad, go dtabharfaimid faoi na staidéir ar fad a theastaíonn agus go gcuirfimid gach maolú riosca i bhfeidhm sula gcuirfimid tús leis na hoibreacha seo.

Conairí easbhóthair

Téann faid éagsúla na gceithre rogha ó 47km go 51km. Is féidir an chuid is mó den bhealach don chábla i ngach rogha a leagan sa ghréasán bóithre atá ann cheana. Mar sin féin, éileofar i ngach rogha go mbeidh roinnt den bhealach don chábla ar chonairí easbhóthair. Rachaidh na conairí easbhóthair seo ó 5km go 12km den bhealach don chábla. Nuair nach féidir socrúcháin easbhóthair don bhealach a sheachaint, níl a fhios againn go fóill cén bealach go baileach a d'fhéadfadh a bheith ann. Ar an gcúis seo, aibhsímid conair spáis ar na léarscáileanna de na bealaí. D'fhéadfadh sé go rachadh an chuid easbhóthair tríd an chonair seo. Cinnfidimid é seo i ndiaidh dúinn é a phlé leis na húinéirí talún a rachaidh sé i bhfeidhm orthu. Seachnóimid talamh a úsáidtear don talmhaíocht chomh fada agus is féidir linn ach an bealach don chábla a phleanáil go cúramach.

Tabhair faoi deara go bhféadfaimis tuilleadh roghanna bealaigh a mheas ach codanna de na bealaí molta a chur le chéile. D'fhéadfadh leasuithe breise teacht chun cinn ón bpróiseas comhairliúcháin má shainaithníonn tusa, mar chuid den phobal, faisnéis bhreise atá le meas.

Sracfhéachaint ar na roghanna bealaigh molta

Tá leagtha amach sa tábla thíos achoimre ar na ceithre rogha don chábla faoin talamh atá á meas againn don tionscadal seo.

Tabhair faoi deara nach bhfuil faid na mbealaí dá dtagraítear thíos ach táscach agus go gcuirfeair i gcrích iad nuair a aontófar bealach iomlán agus mionsonraithe.

Rogha	Fad foriomlán measta (km)	Codanna easbhóthair measta (km)	Tionchar ar an gcomhshaol	Tionchar sóisialta agus cur isteach féideartha le linn na tógála	Freastalaíonn ar riachtanais theicniúla	Pointí suntasacha eile
Rogha A (Dearg)	51	5	Íseal	Íseal-measartha	Freastalaíonn	Téann go hiarthar shráidbhaile Chill Choca, an bealach is faide, ach beidh an tionchar is lú aige ar thalamh a úsáidtear don talmhaíocht as na roghanna ar fad.
Rogha B (Glas)	50	8	Íseal-measartha	Measartha-ard	Freastalaíonn	Téann trí Ráth Chofaigh agus trí Bhaile an Mhúraigh
Rogha C (Oráiste)	47	13	Íseal-measartha	Measartha-ard	Freastalaíonn	An cábla is giorra ach rachaidh sé i bhfeidhm ar níos mó talamh a úsáidtear don talmhaíocht ná aon rogha eile.
Rogha D (Gorm)	51	6	Íseal	Íseal-measartha	Freastalaíonn	

Tábla 1: Comparáid sracfhéachana ar na roghanna bealaigh molta

Sna leathanaigh amach romhainn, féachfaimid ar gach ceann de na ceithre rogha ar a seal.

Rogha A: An Rogha Dhearg

Is í Rogha A an bealach is faide siar as na roghanna bealaigh gearrliostaithe don chábla agus d'fhéadfadh sé gurb í an ceann is faide freisin í.

Ó Fhearann na Coille, rachadh Rogha A siar ó thuaidh feadh an R156 i dtreo Chrosbhóthar an Mhullaigh.

Rachadh sí ó dheas feadh an R156, an R125 agus an R158 i dtreo Chill Choca. Rachadh Rogha A thar iarthar shráidbhaile Chill Choca agus tá conair easbhóthair fhéideartha léirithe ar an léarscáil den bhealach.

Caithfidh an bealach na gnéithe seo a leanas a thrasnú:

- Abhainn an Rí,
- an Chanáil Ríoga,
- an líne iarnróid idir Baile Átha Cliath agus Sligeach, agus
- Mótarbhealach M4.

Taobh ó dheas de Chill Choca, moltar go rachaidh Rogha A ó dheas feadh an R407 i dtreo Chlaonta.

Taobh ó thuaidh de Chlaonadh ag Crosbhóthar Bhóthar Chóil, moltar go dtógfar Rogha A siar chun Claonadh a sheachaint.

Rachaidh Rogha A feadh an R408, an bóthar go dtí an Chorrchoill. Cóngrach do bhaile fearainn na Botha, moltar go leagfar an cábla trasna talamh a úsáidtear don talmhaíocht taobh soir ó dheas den R408 ionas go bhféadfaidh an bealach leanúint ar aghaidh leis ó dheas i dtreo fhostáisiún Bhaile Uí Dhuinn.

Rachaidh Rogha A ó dheas feadh an R403 agus an L2002 go Seachbhóthar nua na Sollán, áit a léirítear conair easbhóthair fhéideartha chun talamh a úsáidtear don talmhaíocht a thrasnú.

Feadh Sheachbhóthar na Sollán, trasnóidh Rogha A na gnéithe seo a leanas:

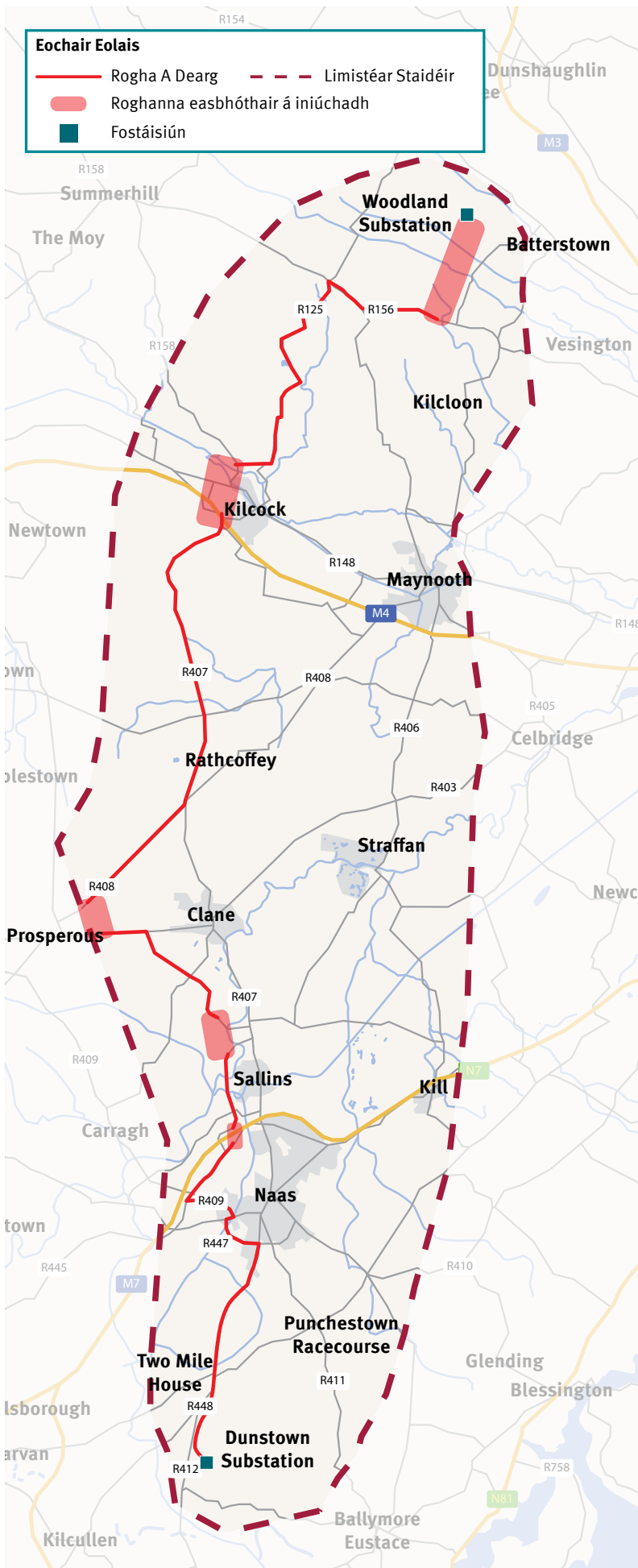
- Abhainn na Life,
- An líne iarnróid idir Baile Átha Cliath agus Corcaigh (agus eile),
- an Chanáil Mhór, agus
- Mótarbhealach M7 (conair easbhóthair fhéideartha)

I ndiaidh di Mótarbhealach M7 a thrasnú, rachaidh Rogha A feadh Nascbhóthar na Mílaoise, ag dul siar cóngrach don Nás.

Nascfaidh Rogha A leis an R409 agus rachaidh sí soir i dtreo an Náis, ag dul thar Ionad Spóirt an Náis agus trasna na Canála Móire.

Rachaidh an bealach don chábla feadh an R445 agus an R447 ansin (An Cuarbhóthar Theas).

Nascfaidh Rogha A leis an R448 (Bóthar Chill Chuillinn) agus rachaidh sí chomh fada le fostáisiún Bhaile Uí Dhuinn ansin.



Fíor 4:
Rogha A: An Rogha Dhearg

Rogha B: An Rogha Ghlas

Tá codanna i Rogha B atá cosúil leis na cinn i Rogha A (Dearg) ach tá difríocht ann sa chuid idir an R156 ó thuaidh ó Chlaonadh.

Ó Fhearann na Coille, moltar go rachaidh Rogha B ó dheas feadh an L1012 (Bóthar Mhaol Hosae).

Taobh ó dheas de Pháirc Ghnó an Nascbhóthair Theas, léirítear conair fhéideartha a thrasnaíonn talamh a úsáidtear don talmhaíocht.

Nascfaidh Rogha B leis an R448 (Bóthar Chill Chuillinn) agus rachaidh sí chomh fada le fostáisiún Bhaile Uí Dhuinn ansin.

Rachaidh an bealach thar Scoil Náisiúnta Mhaol Hosae (Scoil Iósaif).

Rachaidh an bealach siar agus thart le Caisleán agus Reilig Mhaol Hosae, atá ar thaobh an bhóthair, i dtreo Chrosbhóthar Bhearna Kiltén.

Rachaidh an bealach ó dheas i dtreo Bhaile Uí Rodáin agus ansin soir ó dheas go Baile Bhríain.

Léirítear conair easbhóthair fhéideartha feadh an bhóthair seo, áit a rachaidh Rogha B ó dheas chun abhainn an Rí a thrasnú agus rachaidh sí trasna talamh a úsáidtear don talmhaíocht.

Léirítear conair easbhóthair fhéideartha, áit a dtrasnóidh an cábla na gnéithe seo a leanas:

- an Chanáil Ríoga,
- Abhainn an Laidhrín,
- an líne iarnróid idir Baile Átha Cliath agus Sligeach, agus
- Mótarbhealach M4, ag seachaint Reilig Láithreach Briúin.

Taobh ó dheas den mhótarbhealach, nascfaidh Rogha B leis an R408, áit a rachaidh sí siar ó dheas. Feadh an bhealaigh seo, rachaidh Rogha B trí lonnaíochtaí Ráth Chofaigh agus Bhaile an Mhúraigh, ag nascadh leis an R407 ansin ag Crosbhóthar Bhóthar Chóil, áit a moltar go rachaidh sí siar chun Claonadh a sheachaint.

Rachaidh Rogha B feadh an R408, an bóthar go dtí an Chorrchoill. Cóngarach do bhaile fearainn na Botha, moltar go leagfar an cábla trasna talamh a úsáidtear don talmhaíocht taobh soir ó dheas den R408. Teastaíonn sé seo ionas go bhféadfaidh an bealach leanúint ar aghaidh leis ó dheas i dtreo fhostáisiún Bhaile Uí Dhuinn. Léirítear conair easbhóthair fhéideartha ag an suíomh seo ar an léarscáil den bhealach.

Nascfaidh Rogha B leis an R403, ag dul feadh an bhóthair seo chomh fada le Crosbhóthar Firmount, áit a leanfaidh sí ar aghaidh ó dheas feadh an L2002.

Rachaidh sí ó dheas go Seachbhóthar nua na Sollán, áit a léirítear conair easbhóthair fhéideartha chun talamh a úsáidtear don talmhaíocht a thrasnú.

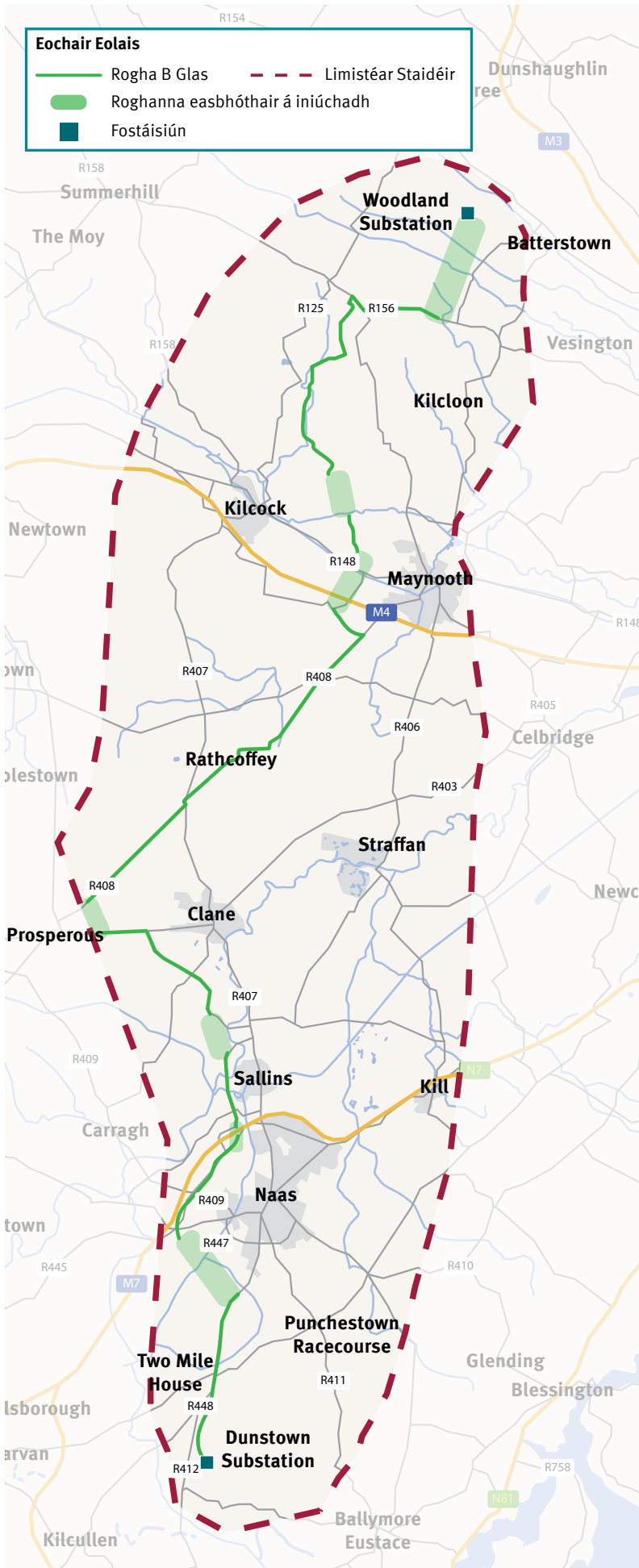
Feadh Sheachbhóthar na Sollán, trasnóidh Rogha B na gnéithe seo a leanas:

- Abhainn na Life,
- An líne iarnróid idir Baile Átha Cliath agus Corcaigh (agus eile), agus
- an Chanáil Mhór.
- an M7 (conair easbhóthair fhéideartha)

Faoi Mhótarbhealach M7, rachaidh Rogha B feadh Nascbhóthar na Mílaoise ansin, ag dul siar cóngarach don Nás.

Taobh ó dheas de Pháirc Ghnó an Nascbhóthair Theas, léirítear conair fhéideartha thar thalamh a úsáidtear don talmhaíocht.

Nascfaidh Rogha B leis an R448 (Bóthar Chill Chuillinn) agus rachaidh sí chomh fada le fostáisiún Bhaile Uí Dhuinn ansin.



**Fíor 5:
Rogha B: An Rogha Ghlas**

Rogha C: An Rogha Oráiste

D'fhéadfadh sé gurb í Rogha C an bealach is giorra de na ceithre rogha, áfach, d'fhéadfadh sé go dtrasnóidh sé níos mó talamh a úsáidtear don talmhaíocht ná na roghanna eile.

Ó Fhearann na Coille. Moltar go rachaidh Rogha C ó dheas feadh an L1012 (Bóthar Mhaol Hosae).

Taobh ó dheas de Pháirc Ghnó an Nascbhóthair Theas, léirítear conair easbhóthair fhéideartha ag trasnú talamh a úsáidtear don talmhaíocht. Trasnóidh an chuid seo de Rogha C:

- an Chanáil Mhór.

Nascfaidh Rogha C leis an R448 (Bóthar Chill Chuillinn) agus rachaidh sí chomh fada le fostáisiún Bhaile Uí Dhuinn ansin.

Rachaidh an bealach thar Scoil Náisiúnta Mhaol Hosae (Scoil Iósaif).

Rachaidh an bealach siar agus thart le Caisleán agus Reilig Mhaol Hosae, atá ar thaobh an bhóthair, i dtreo Chrosbhóthar Bhearna Kilten.

Rachaidh an bealach ó dheas i dtreo Bhaile Uí Rodáin agus ansin soir ó dheas go Baile Bhriain. Léirítear conair easbhóthair fhéideartha, áit a rachaidh Rogha C ó dheas agus trasnóidh sí na nithe seo a leanas:

- Abhainn an Rí, agus
- talamh a úsáidtear don talmhaíocht.

Léirítear conair easbhóthair fhéideartha, áit a dtrasnóidh an cábla na gnéithe seo a leanas:

- an Chanáil Ríoga,
- Abhainn an Laidhrín,
- an líne iarnróid idir Baile Átha Cliath agus Sligeach, agus
- Mótarbhealach M4, ag seachaint Reilig Láithreach Briúin.

Taobh ó dheas den mhótarbhealach, trasnaíonn Rogha C:

- an R408 ag Crois Bhaile Uí Chroidheáin.

Rachaidh sí soir ó dheas ar an L5042 go dtí go nascfaidh sí leis an L5037 cóngarach do Coill Mhig Uidhir.

Léirítear conair easbhóthair fhéideartha, áit a dtrasnóidh Rogha C talamh a úsáidtear don talmhaíocht. Nascfaidh sí le bóthar áitiúil ansin i mbaile fearainn Bhaile Uí Ghabhann, ag dul ó dheas trí Bhaile Sheoinín agus trí Bhaile Hiúeid, ag trasnú:

- an R403 taobh ó thuaidh den K Club.

Léirítear conair easbhóthair fhéideartha ag dul ó dheas chomh fada le baile fearainn Bhláthcholl. Rachaidh sí faoi bhóithre áitiúla anseo, thar Chlub Gailf Bhaile Bhaldain atá dúnta anois, agus thar Reilig Bhaile Bhaldain taobh an bhóthair, sula nascfaidh sí leis an R407.

Rachaidh Rogha C feadh an R407 ar feadh fad gearr sula nascfaidh sí le Seachbhóthar nua na Sollán.

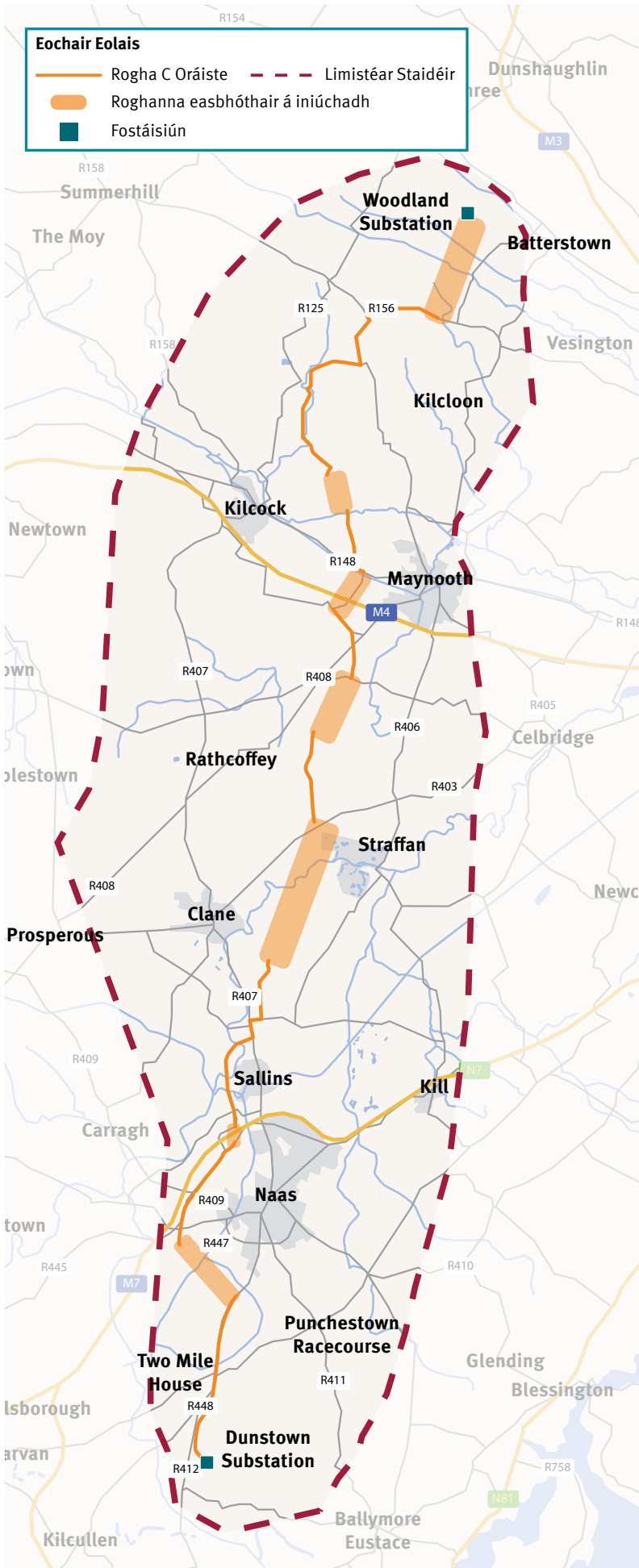
Feadh Sheachbhóthar na Sollán, trasnóidh Rogha C na gnéithe seo a leanas:

- Abhainn na Life faoi dhó,
- An líne iarnróid idir Baile Átha Cliath agus Corcaigh (agus eile), agus
- an Chanáil Mhór, agus
- Mótarbhealach M7 (conair easbhóthair fhéideartha)

Faoi Mhótarbhealach M7, rachaidh Rogha C feadh Nascbhóthar na Mílaoise ansin, ag dul siar cóngarach don Nás.

Taobh ó dheas de Pháirc Ghnó an Nascbhóthair Theas, léirítear conaire easbhóthair fhéideartha thar thalamh a úsáidtear don talmhaíocht.

Nascfaidh Rogha C leis an R448 (Bóthar Chill Chuillinn) agus rachaidh sí chomh fada le fostáisiún Bhaile Uí Dhuinn ansin.



Fíor 6:
Rogha C: An Rogha Oráiste

Rogha D: An Rogha Ghorm

Beidh an tionchar is lú ag Rogha D (Gorm) ar thalamh a úsáidtear don talmhaíocht i measc na roghanna gearrliostaithe ar fad.

Ó Fhearann na Coille, moltar go rachaidh Rogha D ó dheas feadh an L1012 (Bóthar Mhaol Hosae).

Rachaidh an bealach don chábla thart le Scoil Náisiúnta Mhaol Hosae (Scoil Iósaif).

Rachaidh an bealach molta soir agus ansin ó dheas, ag leanúint an L1012 chomh fada le Bóthar Mhaigh gCláir. Rachaidh sé siar chun Maigh Nuad a sheachaint.

Léirítear conair easbhóthair fhéideartha feadh an bhóthair seo, áit a rachaidh Rogha D ó dheas agus trasnóidh sí na gnéithe seo a leanas:

- Abhainn an Rí, agus
- talamh a úsáidtear don talmhaíocht.

Léirítear conair easbhóthair fhéideartha, áit a dtrasnóidh an cábla na gnéithe seo a leanas:

- an Chanáil Ríoga,
- Abhainn an Laidhrín, agus
- an líne iarnróid idir Baile Átha Cliath agus Sligeach, ag seachaint Reilig Láithreach Briúin.

Moltar go mbeidh Rogha D comhthreomhar leis an taobh ó thuaidh de Mhótarbhealach M4. Trasnóidh sí ansin:

- an mótarbhealach taobh thiar d'acomhal Mhaigh Nuad (uimhir a 7) agus nascfaidh sí leis an R406.

Rachaidh Rogha D feadh an bhóthair seo chomh fada leis an taobh ó thuaidh de Theach Srafáin, áit a nascfaidh sí leis an R403. Tógfar an cábla ar an mbóthar seo thar Chaisleán Bhaile an Bharbaigh i dtreo Chlaonta.

Rachaidh Rogha D go dtí an taobh thoir de Chlaonadh, ag trasnú:

- Abhainn na Life ach ag seachaint an bhaile. Léirítear conair easbhóthair fhéideartha san áit seo.

Nascfaidh an bealach an R407 leis an taobh ó dheas de Chlaonadh agus nascfaidh sí le Seachbhóthar na Sollán ansin.

Feadh Sheachbhóthar na Sollán, trasnóidh Rogha C na gnéithe seo a leanas:

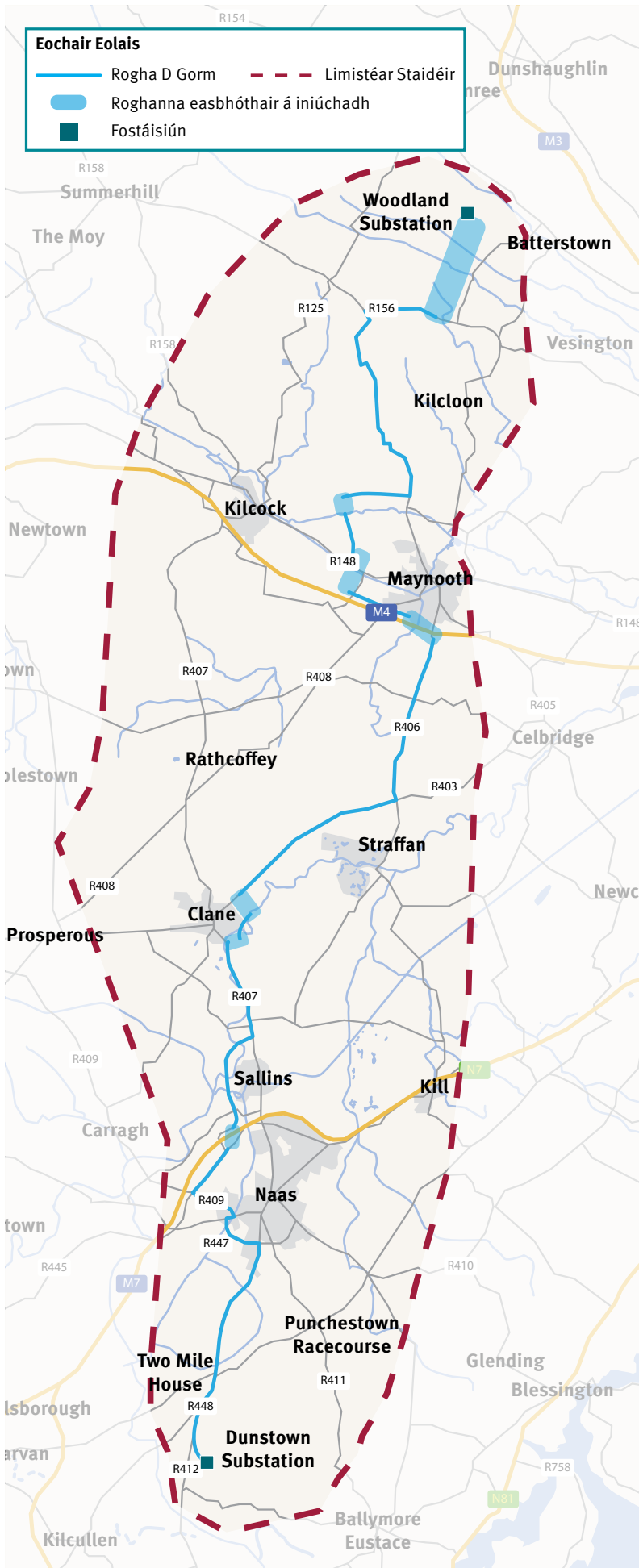
- Abhainn na Life,
- An líne iarnróid idir Baile Átha Cliath agus Corcaigh (agus eile),
- an Chanáil Mhór, agus
- Mótarbhealach M7 (conair easbhóthair fhéideartha)

Faoi Mhótarbhealach M7, rachaidh Rogha D feadh Nascbhóthar na Mílaoise ansin, ag dul siar cóngarach don Nás.

Nascfaidh Rogha D leis an R409 agus rachaidh sí soir i dtreo an Náis, ag dul thart le hIonad Spóirt an Náis agus trasna na Canála Móire.

Rachaidh an bealach don chábla feadh an R445 agus an R447 (An Cuarbhóthar Theas).

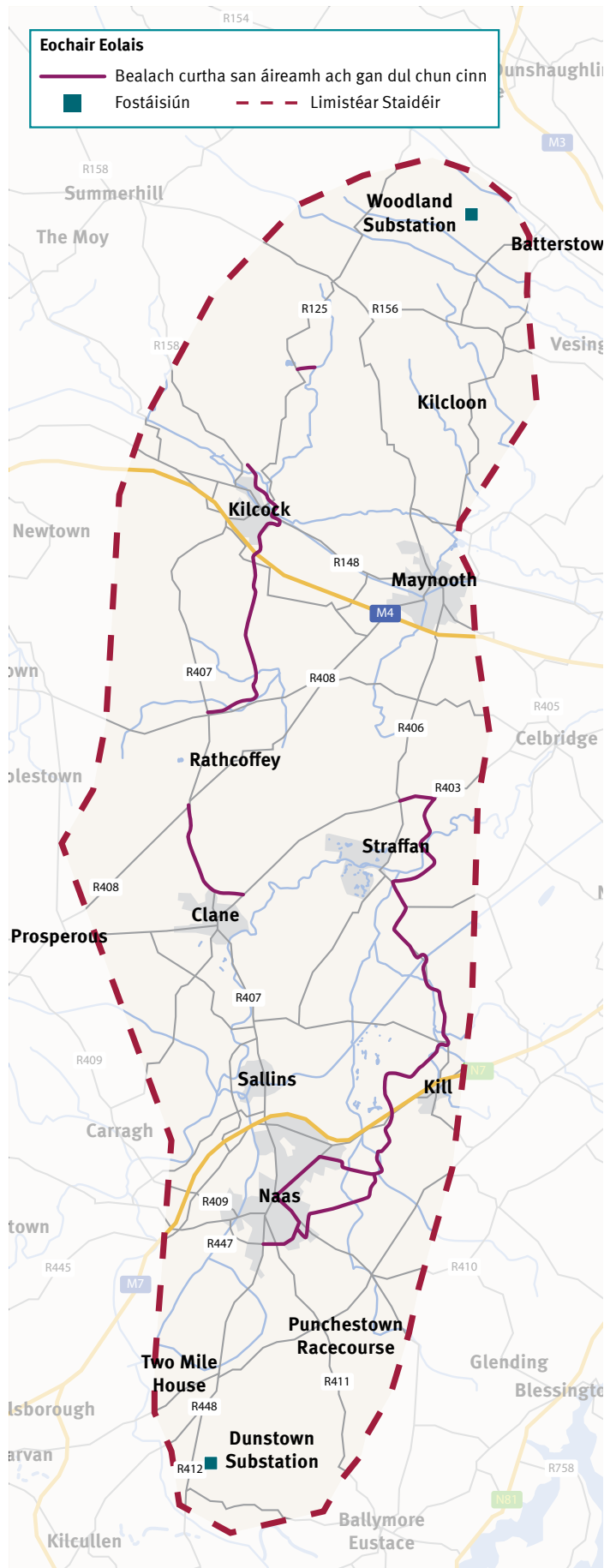
Nascfaidh Rogha D leis an R448 (Bóthar Chill Chuillinn) agus rachaidh sí chomh fada le fostáisiún Bhaile Uí Dhuinn ansin.



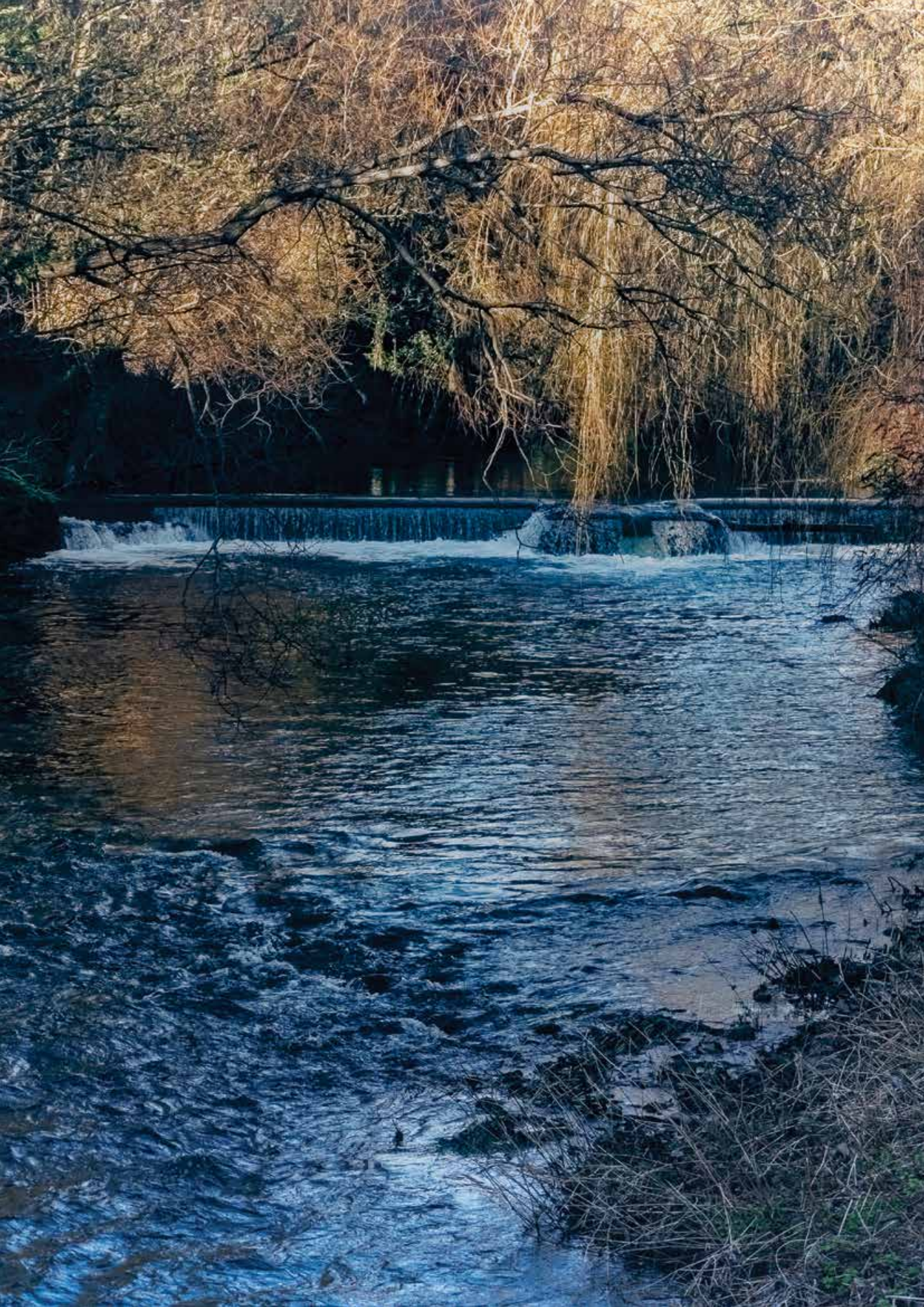
**Fíor 7:
Rogha D: An Rogha Ghorm**

Roghanna bealaigh eile a mheasamar

Bhí codanna bealaigh eile ann a mheasamar ach nár chuireamar ar aghaidh don chomhairliúchán poiblí toisc gur chreideamar nach mbeidís oiriúnach don tionscadal seo. Tá siad seo aibhsithe mar eolas duit i bhFíor 8 ach nílimid á meas.

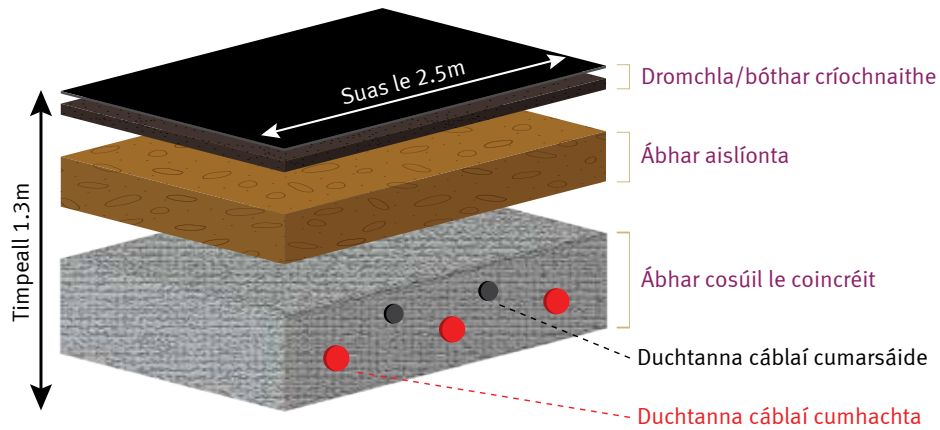


Fíor 8:
Codanna bealaigh a mheasamar
ach nár chuireamar ar aghaidh



Maidir leis an gcábla faoin talamh

Bainfimid úsáid as Sruth Ailtéarnach Ardvoltais (HVAC) le haghaidh an tionscadail seo. Baintear úsáid as an bhfoirm tarchurtha leictreachais seo go hidirnáisiúnta i ngréasáin leictreachais agus in Éirinn. Táimid ag plé le réimse roghanna don chábla faoi láthair chun cinneadh a dhéanamh faoin gceann is oiriúnaí don tionscadal seo. Tugann Fíor 9 achoimre tháscach ar an gcuma a bheadh ar ghnáthshocrú don chábla faoin talamh.



Fíor 9: Gnáthshocrú duchta le haghaidh cábla HVAC faoin talamh

Cén chuma atá air, cábla faoin talamh a thógáil?

De réir mar a théann an tionscadal seo ar aghaidh, déanfaimid comhairliúchán agus beimid ag obair go dlúth le páirtithe leasmhara áitiúla chun aon chur isteach a d'fhéadfadh a bheith ann mar gheall ar chéim thógála an tionscadail a laghdú. Sna grianghraif seo a leanas tugtar **sampla ginearálta** den chuma a d'fhéadfadh a bheith ar thógáil. Beimid in ann faisnéis níos mionsonraithe a thabhairt an gcuma atá ar an tógáil nuair a bheidh a thuilleadh ar eolas againn faoin dearadh.



Fíor 10: Gnáthshuiteáil duchta cábla sa bhóthar



Fíor 11: Gnáthbhá siúntála mar a nasctar cáblaí



Fíor 12: Cáblaí á dtarraingt isteach sna duchtanna agus sa bhá siúntála



Fíor 13: Gnáthbhá siúntála ag feidhmiú le linn siúntáil cáblaí



Fíor 14: Gnáthobair ar bhóthar a chur ar ais

Fóram Pobail Uasghrádú Eangaí Chill Dara-na Mí

Cuireann Fóram Pobail Uasghrádú Eangaí Chill Dara-na Mí comhairle ar fáil dúinn maidir le príomhfhorbairtí tionscadail, amhail:

- an chaoi a ndéanaimid cumarsáid agus teagmháil leis an bpobal,
- an méid ar gá dúinn machnamh a dhéanamh air agus muid ag forbairt an tionscadail; agus
- conas is féidir linn tairbhe shuntasach phobail a sholáthar don cheantar ina bhfuil ár mbonneagar.

Feidhmíonn an fóram mar fhoras comhairliúcháin agus ní thagann sé in ionad aon chineál eile teagmhála ná comhairliúcháin a dhéanaimid.

An chaoi ar forbraíodh an fóram

I mí Bealtaine 2021, cheapamar carthanas Éireannach darb ainm Development Perspectives mar Chathaoirleach neamhspleách ar Fhóram Pobail Uasghrádú Eangaí Chill Dara-na Mí. I mí an Mheithimh 2021, reáchtáladar oíche faisnéise faoi chur ar bun an fhórait. D'osclaíomar tréimhse ainmniúcháin phoiblí ansin inar iarradh ar ghrúpaí pobail a gcuid spéise a léiriú maidir le bheith ina suí ar an bhfóram. D'iarramar ar Chomhairle Contae Chill Dara agus ar Chomhairle Chontae na Mí ionadaithe tofa a ainmniú ar an bhfóram, rud atá ag dul ar aghaidh go fóill.

Reáchtáil an fóram pobail a chéad chruinniú ar an 14 Iúil agus tháinig sé le chéile arís ina dhiaidh sin ar an 11 Lúnasa agus ar an 30 Lúnasa.

Leanfaidh an fóram de bheith ag bualadh le chéile go rialta chun aiseolas a sholáthar, le haghaidh nuashonruithe tionscadail agus chun a chinntiú go mbíonn cumarsáid an dá threo ag dul ar aghaidh. Chun fanacht ar an eolas faoi ghníomhaíocht an fhórait, tabhair cuairt ar ár láithreán gréasáin: www.eirgrid.ie/KildareMeath.



Céim 4 – Sracfhéachaint

Céim 1 Sainaithint riachtanais na heangáí i gcrích.

Céim 2 Sainaithint na dteicneolaíochtaí lenar féidir na riachtanais seo a chomhlíonadh i gcrích.

Céim 3 Cad í an rogha is fearr agus cén ceantar a bhféadfaí tionchar a imirt air?

Céim 4 Cén áit go díreach ar cheart dúinn tógáil?

Céim 5 Iarratas a dhéanamh ar chhead pleanála.

Céim 6 Tógáil, fuinnmhiú (í a dhéanamh beo) agus comhroinnt tairbhí.

Céim 4 Sracfhéachaint

Céard atá ag tarlú?

Shainaithníomar 4 rogha bhealaigh fhéideartha chun an eangach leictreachais idir Cill Dara agus an Mhí a uasghrádú. Táimid ag dul i gcomhairle leatsa air seo.

Cá fhad a thógfaidh seo?

Le Céim 4 beimid ag dul isteach i samhradh 2022. Beimid i dteagmháil leat ar bhonn leanúnach, áfach.

Cad ar féidir liom tionchar a imirt air?

Is féidir leat tionchar a imirt ar an áit a dtógfaimid an tionscadal seo.

Cén chaoi ar féidir liom páirt a ghlacadh?

Is féidir leat páirt a ghlacadh ar bhealaí éagsúla. Táimid ag déanamh teagmhála agus comhairliúcháin ag leibhéal áitiúil le baill den phobal, úinéirí talún, agus ionadaithe áitiúla ón limistéar staidéir.

Táimid ag déanamh teagmhála go díreach le hionadaithe tofa, grúpaí ionadaíocha speisialta, gníomhaireachtaí comhshaoil agus pleanála freisin.

Féadfaidh tú do chuid tuairimí a roinnt ón 31 Lúnasa go dtí an 22 Samhain 2021. Faigh tuilleadh faisnéise ag: www.eirgrid.ie/KildareMeath.

Cad ar féidir liom tionchar a imirt air?

Más mian leat tuilleadh faisnéise a fháil, clárú chun ríomhphoist nuashonraithe a fháil nó chun aiseolas a thabhairt ar an tionscadal seo, is féidir leat ríomhphost a chur chuig KildareMeath@eirgrid.com nó teagmháil a dhéanamh le d'Oifigeach Teagmhála Pobail:

Gráinne Duffy ar **+353 (0)85 887 4798**.



The Oval, 16o Bóthar Shíol Bhroin, Droichead na Dothra, Baile Átha Cliath Do4 FW28

Teileafón: 01 677 700 • www.eirgrid.ie



Clóite ar pháipéar athchúrsáilte